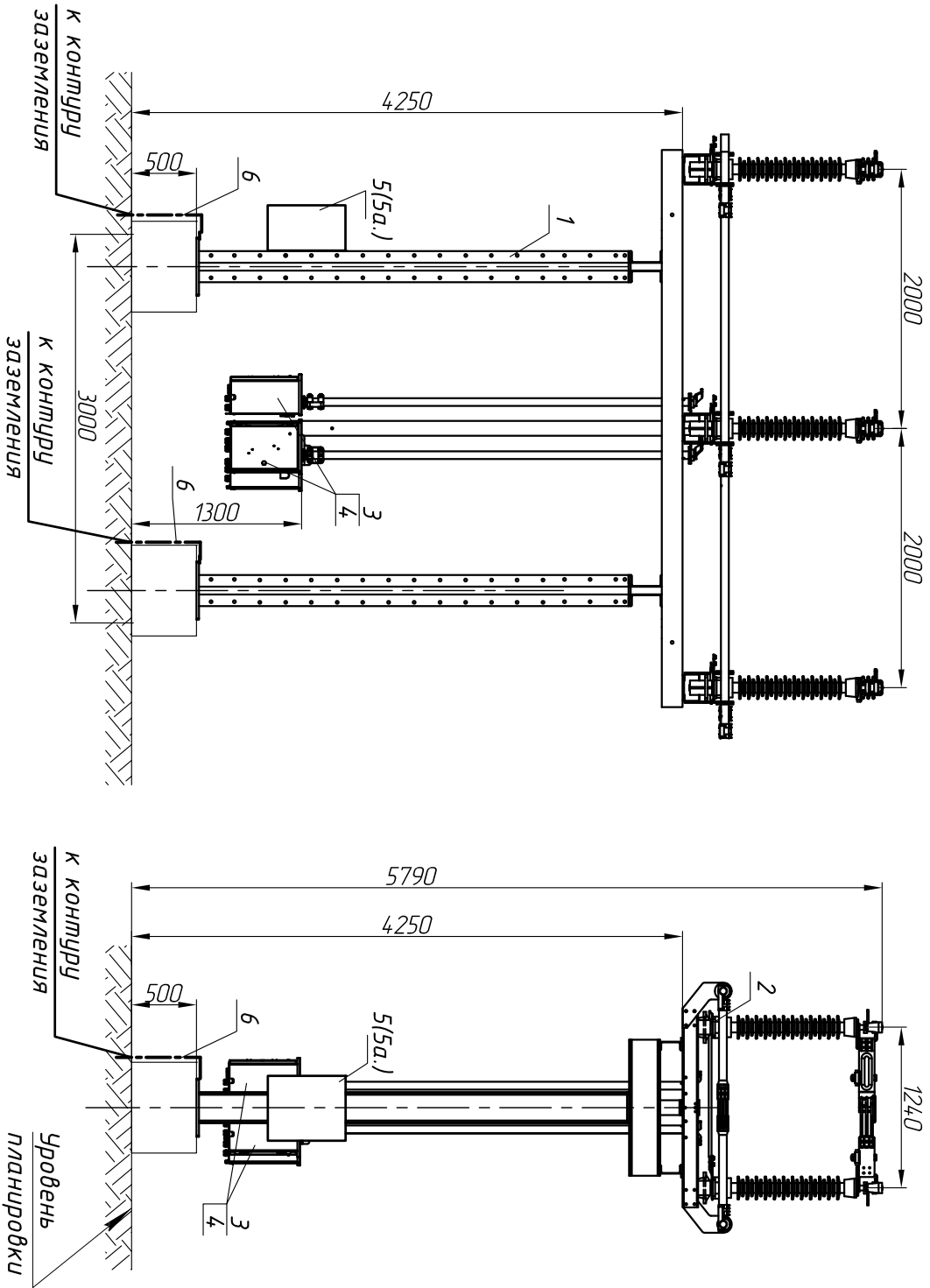



Согласовано				Инв. № подл.	Подпись и дата	Взам.инв.№



М (1:50)

Поз.	Обозначение	Наименование	Кол. ед.	Масса, кг	Примечание
1		Блок разъединителя	1	740	
		параллельной установки			
2	РГНП.2-110/2000 УХЛ1	Разъединитель	1	540	
3	ПД-14-00 УХЛ1	Привод главных ножей	1	60	
4	ПД-14-01 УХЛ1	Привод заземляющих ножей	2	60	
5	ЯЗ-60 М	Щит обзора приводов	1	25	
5 а.	ЯЗ-60 М	Щит питания приводов	1	25	
6	5х50 ГОСТ 103-76* ГМЗ ГОСТ 535-79*	Полоса заземления, м	2		

1. Размеры для справок.
2. Разъединитель поставляется комплектно с приводом главных ножей и приводом заземляющих ножей.
3. Блок разъединителя поставляется комплектно с крепежом.
4. Сводную спецификацию оборудования и материалов смотри раздел ЭП.С.
5. Фундаменты смотри в разделе КС.
6. По данному чертежу выполнить единицы.
7. Эскиз опорной стойки, предоставленный на данном чертеже, является заданием заводу изготовителю "ЗАО ЭЗТО", г. Великие Луки.
8. Основание стойки соединить с контуром заземления оцинкованной полосой (поз.6), полосы заземления между собой соединять сваркой, (сварные швы в соответствии с ГОСТ 23792-79) сварные швы обмазать битумом.
9. Заземляющий проводник окрасить в черный цвет.

							2ГИР-01-ЭП1
1		Зам.			07.11		Строительство ПС 110 кВ "Маломожайская"
Изм.	Кол.	Лист	№ док	Подпись	Дата		
							Электротехнические решения. ОРУ-110 кВ
ГИП		Толкачев			05.11		
Н.контр.		Фролов			05.11		Установка разъединителя РГНП.2-110/2000УХЛ1 на высоте +4,250
Провер.		Развейкин			05.11		
Разраб.		Логунов			05.11		
							
							ЗАО "Проминвест СПО"